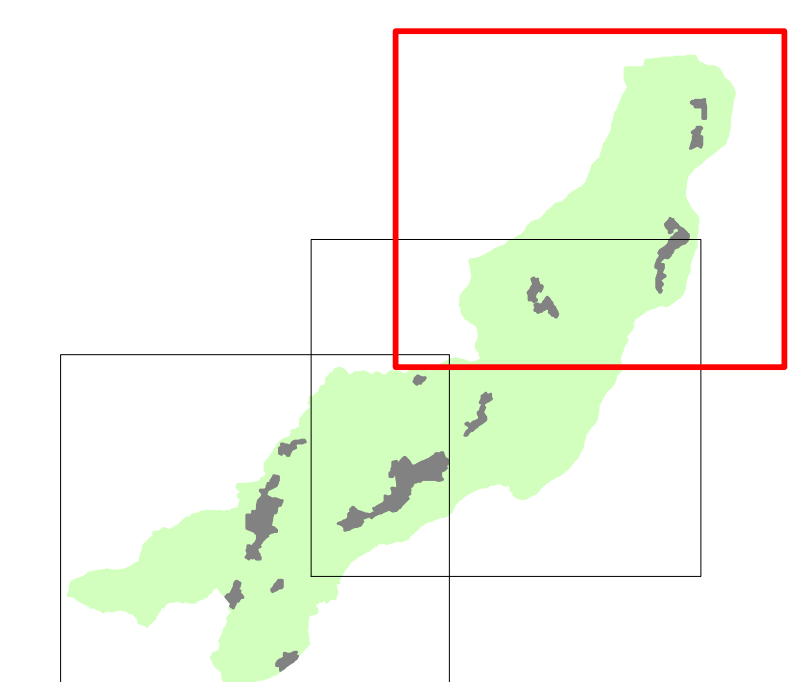


- Legenda**
- PAI**
- Olio di scarpata con influenza strutturale o di faglia
 - Olio di scarpata di erosione fluviale o torrentiale
 - Olio di scarpata di degradazione e/o frana
 - Pericolosità da frana moderata-P1
 - Pericolosità da frana elevata-P2
 - Pericolosità da frana molto elevata-P3
- Zonizzazione di progetto**
- zone:
- A - Centri storici
 - B1 - Zone residenziali consolidate
 - B2 - Zone residenziali in corso di attuazione
 - B3 - Zone di completamento soggette a piano unitario
 - C1 - Zone residenziali di espansione
 - C2 - Zone residenziali di espansione con PUA approvato
 - D1 - Ricettivo
 - D2 - Attività commerciali e terziarie di supporto al Sanuario
 - D3 - Insediamenti artigianali, piccola industria e commercio
 - D4 - Zone artigianali e industriali esistenti
 - D4-N - Zone artigianali e industriali previste
- Attrezzature di interesse comune
- Attrezzature di interesse comune non attuate
 - Servizi scolastici
 - Attrezzature fruizione Parco Fiume Fiumetto
 - Verde pubblico
 - Attrezzature sportive
 - Attrezzature religiose
 - Esposizione e mostre
 - Cimitero
 - Depuratore
 - Area Protezione Civile
 - Parcheggi
 - Parcheggi non attuati
 - Viabilità pedonale



PRG 2021
Piano Regolatore Generale (PRG)
Sovrapposizione
PAI / Progetto PRG

TAV. **5.3**
 scala 1:5.000

GRUPPO LAVORO

MATE sc
 Uff. Raffaele Girometta - Direttore tecnico
 Ing. Franco Di Biase
 Arch. Maurizio Tiberti
 Arch. Chiara Baldo
 Arch. Paolo Traversari
 Andrea Frattolozzi - cartografia

GRUPPO LAVORO
 Uff. Raffaele Girometta - Direttore tecnico
 Ing. Franco Di Biase
 Arch. Maurizio Tiberti
 Arch. Chiara Baldo
 Arch. Paolo Traversari
 Andrea Frattolozzi - cartografia

RUP
 Ufficio Urbanistica
 Geom. Daniele Di Bonaventura

Studio
Maurizio Tiberti
 Segretario Comunale
 Dott.ssa Serena Tagliari

